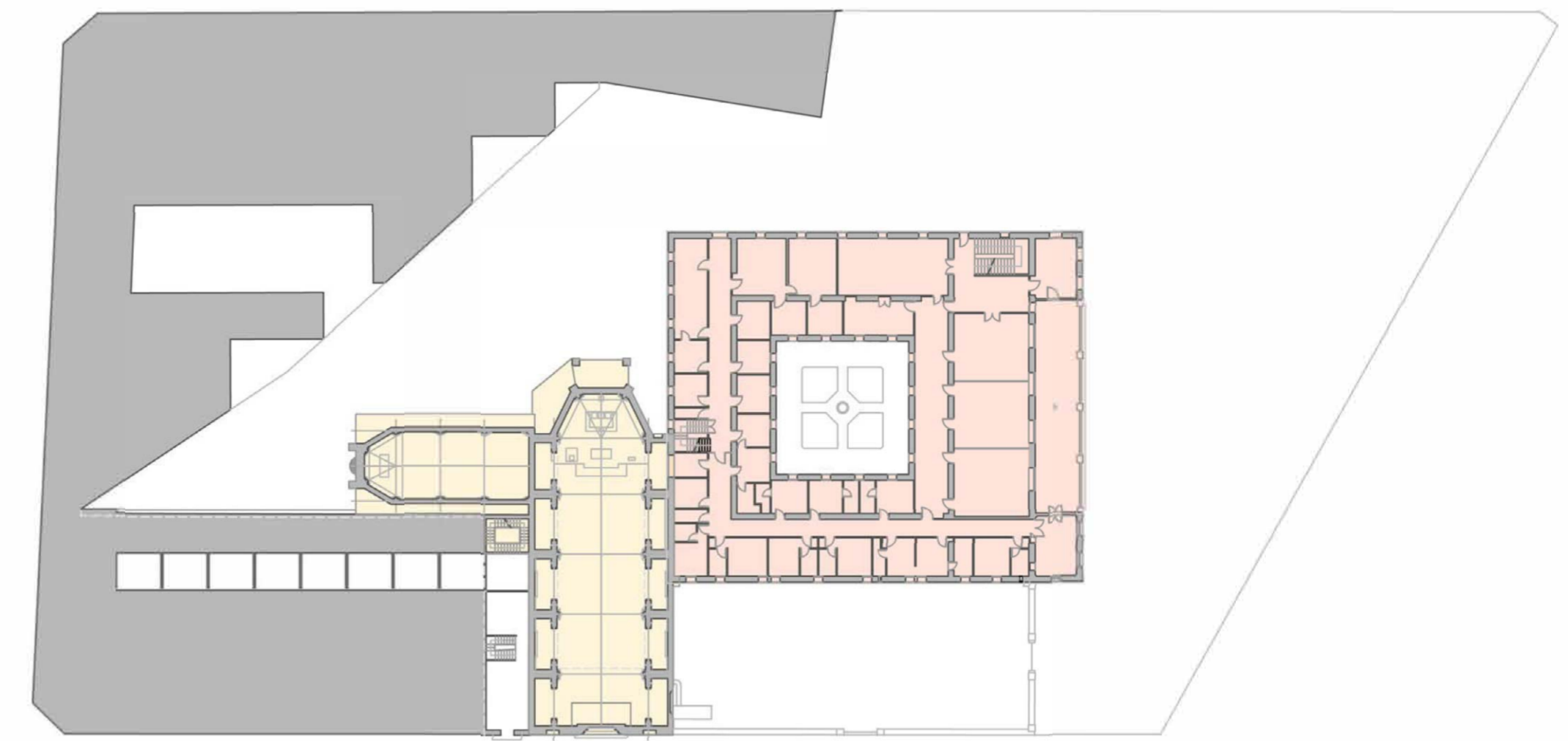
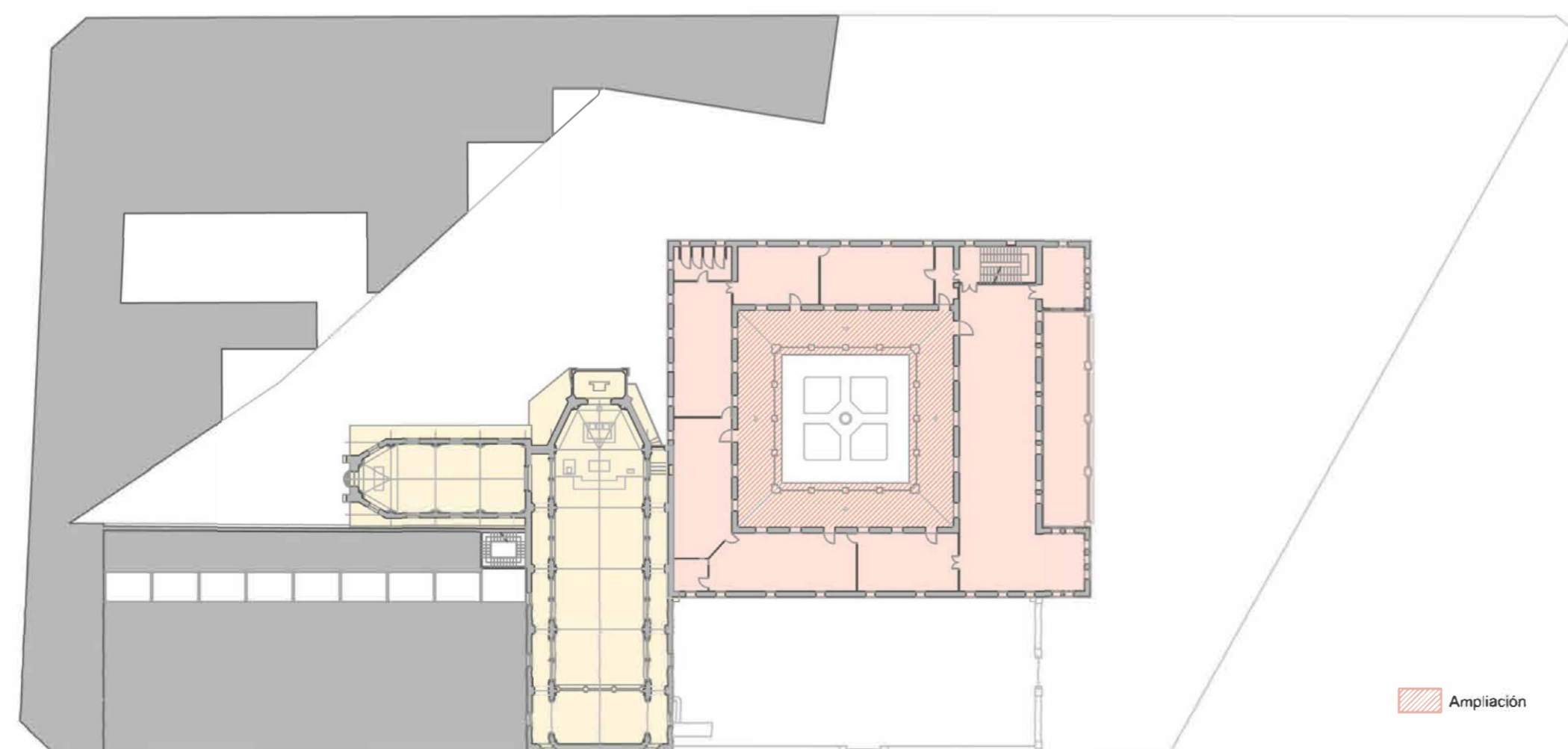


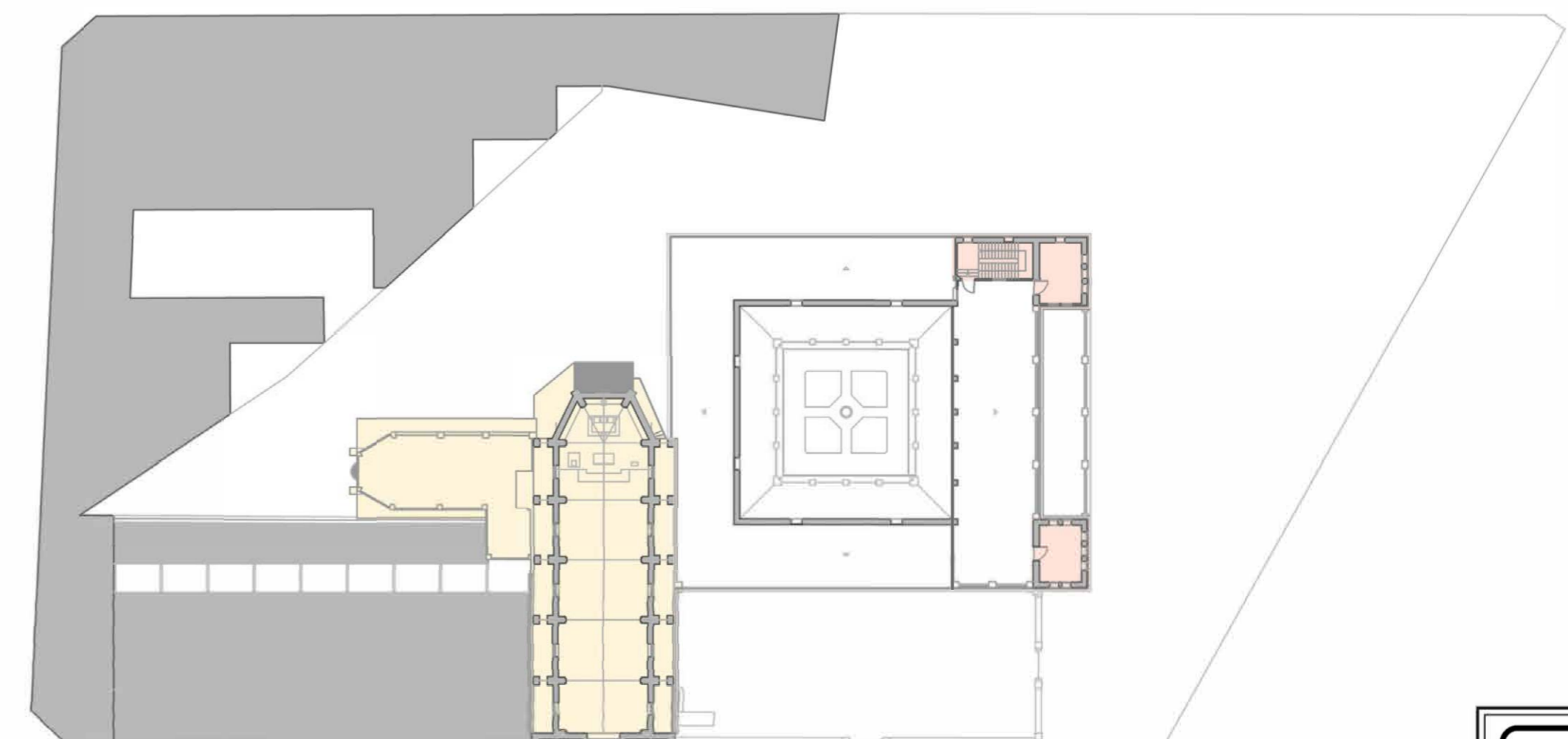
Planta Baja



Planta Primera

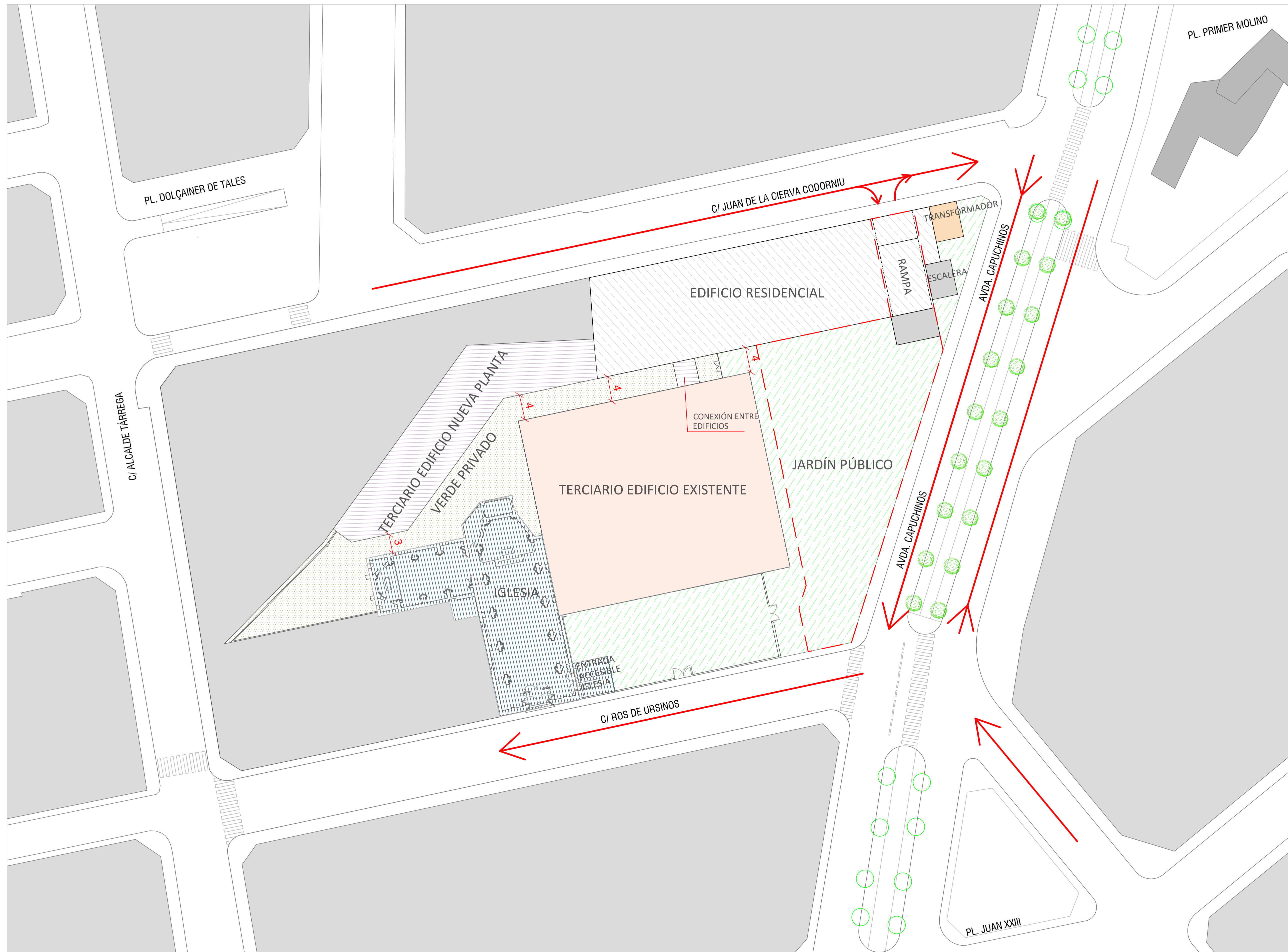


Planta Segunda



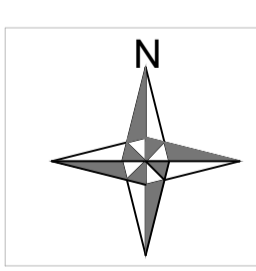
Planta Cubiertas

 PALMER ARQUITECTOS ALEJANDRO PALMER ESBRI <small>San Sebastián, 40014, 46. España Tlf: 943 822 900. Fax: 943 822 311 TERCIO ALAN COOPERACIÓN - España info@palmerarquitectos.com</small>	PLAN ESPECIAL DE PROTECCIÓN DEL CONVENTO DE NUESTRA SEÑORA DEL CARMEN EN CASTELLÓN DE LA PLANA		
	PROMOTOR	CARMELITAS DESCALZOS PROVINCIA IBÉRICA	
SITUACIÓN	CALLE ROS DE URSINOS, 47		
LOCALIDAD	CASTELLÓN DE LA PLANA (CASTELLÓN)		
PLANO	0-1 PLANTAS PROPUESTA - CONJUNTO HISTÓRICO		
ESCALA	1 : 500	ARQUITECTO	
DIBUJADO	JF	 ALEJANDRO PALMER ESBRI <small>Colegiado nº 13157</small>	
FECHA	ABRIL 2021		NÚMERO
			0-1



Ordenación propuesta

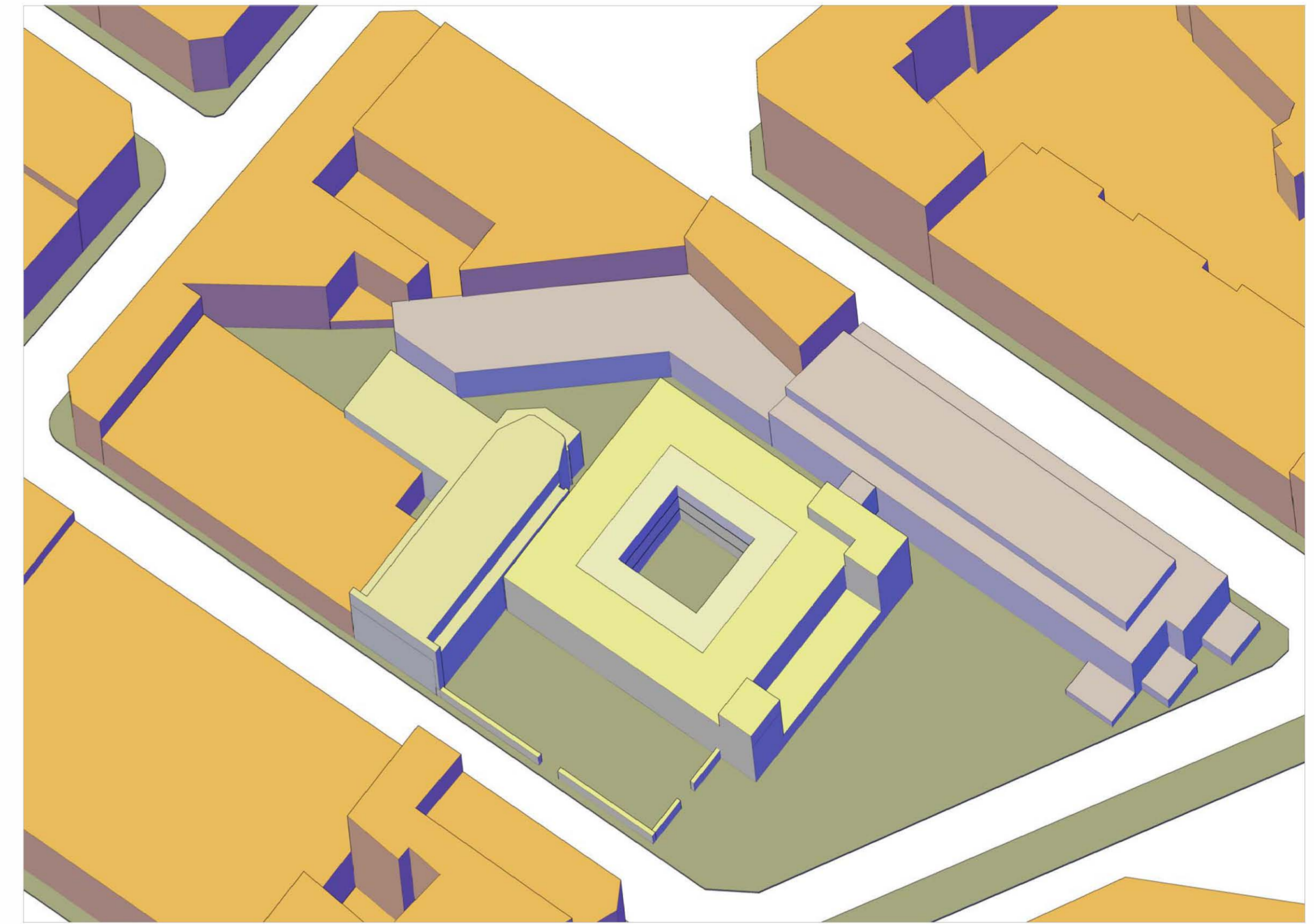
SUPERFICIE DE SUELO	
R-1	EDIFICIO RESIDENCIAL 874,15 m ²
D-1	TERCIARIO EDIFICIO EXISTENTE 1.180,90 m ²
D-1	TERCIARIO NUEVA PLANTA 461,00 m ²
D-1	VERDE PRIVADO 519,84 m ²
EQ.ZVP	JARDÍN PÚBLICO 1.546,56 m ²
EQ.R	IGLESIA 564,35 m ² ENTRADA ACCESIBLE 67,90 m ² } 632,25 m ²
D-1	ESCALERA Y ASCENSOR APARCAMIENTO 23,00 m ²
	TRANSFORMADOR 25, 20 m ²
D-1/R-1	RAMPA 32,10 m ²
TOTAL.....5.295,00 m ²	



	PLAN ESPECIAL DE PROTECCIÓN DEL CONVENTO DE NUESTRA SEÑORA DEL CARMEN EN CASTELLÓN DE LA PLANA	
	PROMOTOR	CARMELITAS DESCALZOS PROVINCIA IBÉRICA
<small>PALMER ARQUITECTOS ALEJANDRO PALMER ESBRI C/ San Antonio, s/n. 47. 12100 Tel: 698.822.900 Fax: 968.024.313 info@palmerarquitectos.com</small>	SITUACIÓN	CALLE ROS DE URSINOS, 47
	LOCALIDAD	CASTELLÓN DE LA PLANA (CASTELLÓN)
PLANO	0-2 PLANTA DE LA PROPUESTA	
ESCALA	1 : 300	ARQUITECTO
DIBUJADO	JF	
FECHA	ABRIL 2021	



Sección Este B-B'



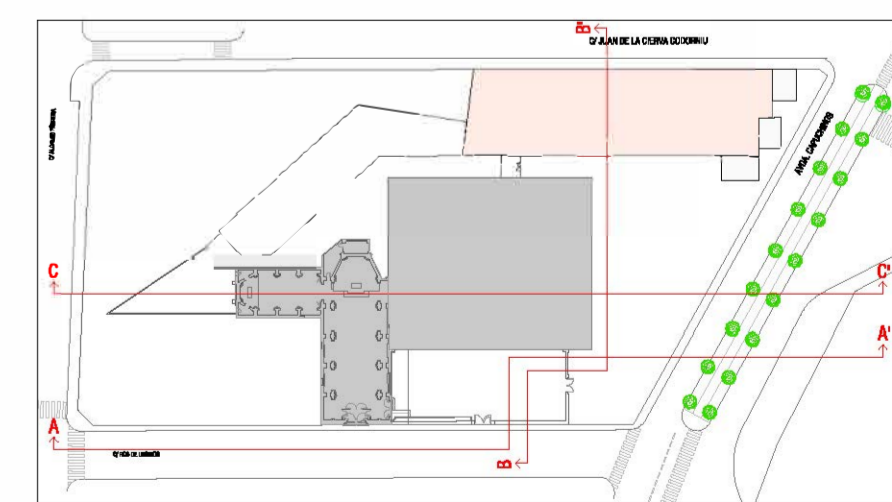
Volúmen



Sección Sur A-A'



Sección Sur C-C'

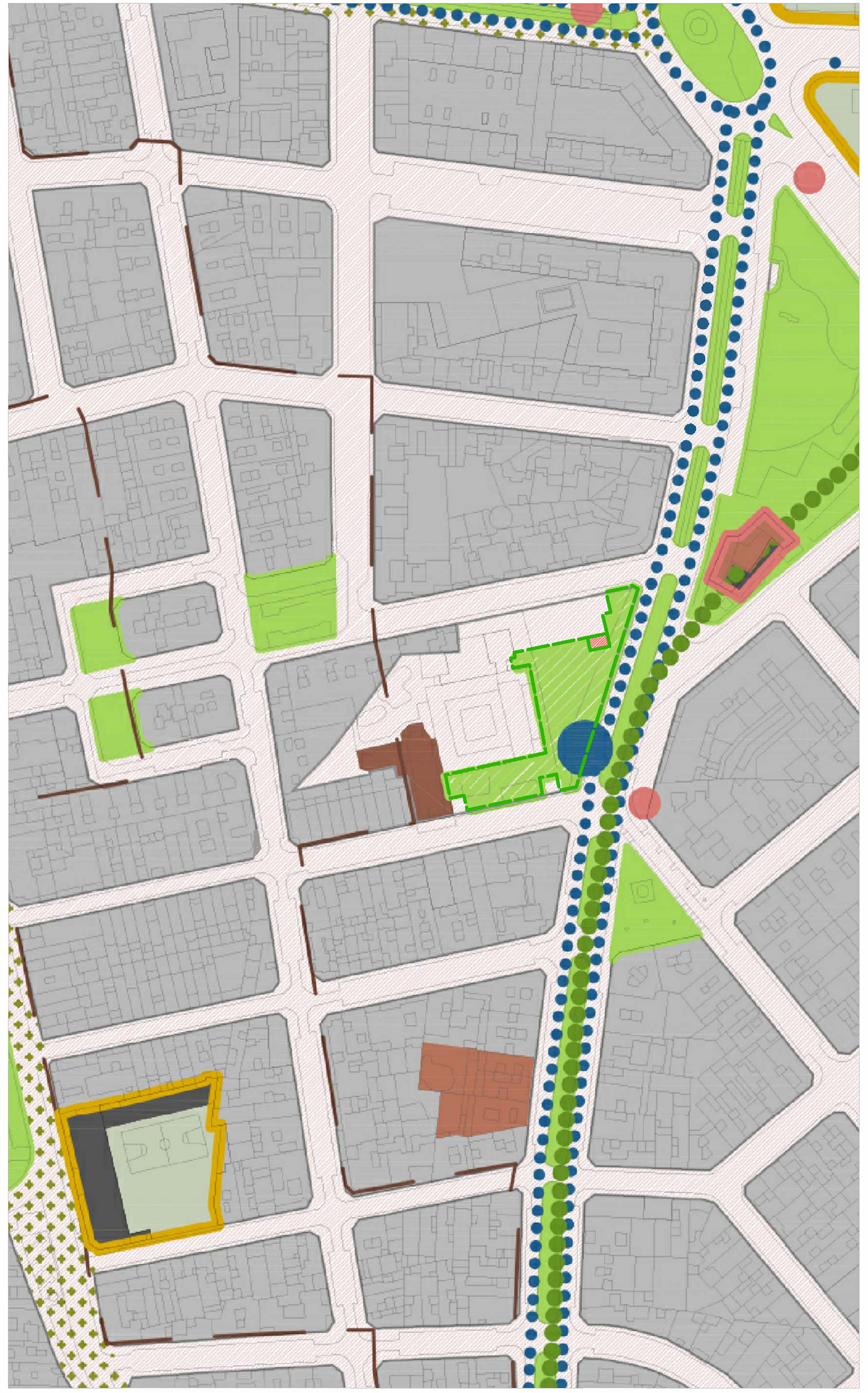


 PLAN ESPECIAL DE PROTECCIÓN DEL CONVENTO DE NUESTRA SEÑORA DEL CARMEN EN CASTELLÓN DE LA PLANA			
PALMER ARQUITECTOS ALEJANDRO PALMER ESBRI <small>San Antonio, nº44-46 50100 T. 913.822.880 F. 913.822.811 info@palmerarquitectos.com</small>	PROMOTOR CARMEDAS DESALZOS PROVINCIA IBÉRICA	SITUACIÓN CALLE ROS DE URSINOS, 47 CASTELLÓN DE LA PLANA (CASTELLÓN)	
PLANO 0-3 ALZADOS Y VOLÚMENES	ESCALA 1 : 250	ARQUITECTO ALEJANDRO PALMER ESBRI <small>Colegiado nº 13157</small>	NÚMERO 0-3
DIBUJADO JF	FECHA ABRIL 2021		

CARTOGRAFÍA BASE	
UNIDADES DE PAISAJE NO CATALOGADAS	
	2.A. RESIDENCIAL DEL GRAO
	2.C. INDUSTRIAL DEL GRAO
	3.A. PAISAJE DE MARJAL. ANTIGUO ARROZAL
	3.B. PAISAJE DE MARJAL. HUERTA DE LA MARJAL
	4. SUPERFICIE NO CATALOGADA DE LAS UP CULTIVOS DE LA PLANA O SIERRAS DEL LITORAL
	6. PAISAJE DE MOSAICO NATURAL-ARTIFICIAL
	7.A PAISAJE URBANO, RESIDENCIAL CIUDAD
	7.B. PAISAJE URBANO, INDUSTRIAL EN BORDES DE CONEXIÓN
OTROS ELEMENTOS	
	DOTACIONES EDIFICACIÓN
	ALINEACIÓN DE LAS MANZANAS
ELEMENTOS DE LA INFRAESTRUCTURA VERDE ESTRUCTURAL	
UNIDADES DE PAISAJE CATALOGADAS	
	1. PAISAJE LITORAL
	2.B. PUERTO DE CASTELLÓN
	4. PAISAJE DE CULTIVOS DE LA PLANA
	6. PAISAJE DE LAS SIERRAS DEL LITORAL DE CASTELLÓN
	8. PAISAJE DE RÍOS Y RAMBLAS
	9. PAISAJE DE LAS ISLAS COLUMBRETES
OTROS ELEMENTOS	
	ZONAS RURALES PROTEGIDAS Y OTRAS SUPERFICIES PERTENECIENTES A LA INFRAESTRUCTURA VERDE ESTRUCTURAL
	ZONAS VERDES RED PRIMARIA Y SECUNDARIA EXISTENTES/PREVISTAS
	VIALES NÚCLEO HISTÓRICO TRADICIONAL
	ZONA LIBRE EN EQUIPAMIENTOS ADMINISTRATIVOS EXISTENTES / PREVISTOS
	ZONA LIBRE EN EQUIPAMIENTOS DOCENTES-CULTURALES EXISTENTES / PREVISTOS
	ZONA LIBRE EN EQUIPAMIENTOS DEPORTIVOS-RECREATIVOS EXISTENTES / PREVISTOS
	ZONA LIBRE EN EQUIPAMIENTOS SANITARIOS-ASISTENCIALES EXISTENTES / PREVISTOS
	ZONA LIBRE EN EQUIPAMIENTOS DE USO MÚLTIPLE EXISTENTES / PREVISTOS
	ZONA LIBRE EN EQUIPAMIENTOS RESIDENCIALES EXISTENTES / PREVISTOS
	ZONA LIBRE EN INSTALACIONES URBANAS EXISTENTES / PREVISTAS
VÍAS VERDES	
	RED HÍDRICA (CAUCES Y ACEQUIAS)
	ESPACIO LIBRE DE ARTICULACIÓN DE LA INFRAESTRUCTURA VERDE URBANA
ELEMENTOS DEL CATÁLOGO DE PROTECCIONES	
	ESPACIOS DE VALOR CULTURAL (BIC / BRL / BC)
	ENTORNOS DE PROTECCIÓN BIC
	ENTORNOS ARQUEOLÓGICOS BIC / BRL / ÁREA DE VIGILANCIA ARQUEOLÓGICA / ARBOLADO MONUMENTAL
	BANCALES DE PIEDRA SECA
	ARBOLADO CATALOGADO / ENTORNO DE PROTECCIÓN DEL ARBOLADO MONUMENTAL
	CAMINOS HISTÓRICOS / VÍAS PECUARIAS / SENDAS
	ÁREAS DE AMORTIGUACIÓN DE IMPACTO DE ESPACIOS NATURALES PROTEGIDOS
ELEMENTOS DE LA INFRAESTRUCTURA VERDE PORMENORIZADA	
	VÍAS PEATONALES (EXISTENTES / PROPUESTAS)
	SUPERMANZANA
	ITINERARIO DEL TRAM
	PARADAS DE TRANSPORTE PÚBLICO TRAM/AUTOBÚS
	ESTACIÓN DE TRANSPORTE PÚBLICO REGIONAL
	RECORRIDOS DE APROXIMACIÓN A CENTROS DOCENTES
	CARRIL BICI EXISTENTE
	CARRIL BICI PROPUESTO P.M.U.S.
	BANCADAS BICICAS
	VÍAS VERDES PORMENORIZADAS
	ÁREAS VISUALMENTE SENSIBLES



Plano de infraestructura verde de Castellón 1:5000



Plano de infraestructura verde de Castellón 1:1000

ELEMENTOS DE LA INFRAESTRUCTURA VERDE PORMENORIZADA	
	ZONA VERDE PROPUESTA
	CARRIL BICI PROPUESTO P.M.U.S.
	BANCADAS BICICAS

Fuente: PIG General estructural de Castellón
https://a3-su-west-1.amazonaws.com/urbanismo/A_INFRAESTRUCTURA+VERDE+URBANA-0.pdf

	PLAN ESPECIAL DE PROTECCIÓN DEL CONVENTO DE NUESTRA SEÑORA DEL CARMEN EN CASTELLÓN DE LA PLANA		NÚMERO 0-4
	PROMOTOR	CARMELITAS DESCALZOS PROVINCIA IBÉRICA	
ALJANERO PALMER ESORI	SITUACIÓN	CALLE ROS DE URSINOS, 47	ARQUITECTO
En colaboración con el Ayuntamiento de Castellón de la Plana	LOCALIDAD	CASTELLÓN DE LA PLANA (CASTELLÓN)	
PLANO	0-4 PLANO DE INFRAESTRUCTURA VERDE		FECHA
ESCALA	1:5000, 1:1000		
DIBUJADO	JF		ALJANERO PALMER ESORI Colegiado nº 13167
FECHA	ABRIL 2021		