



# USO LIBRE

## HORARIOS PISTA PATINAJE

LUGAR Y DIRECCIÓN	OCTUBRE - MARZO	ABRIL - SEPTIEMBRE
<b>PISTA PATINAJE "CHENCHO"</b> Camino Colomera, s/n (Junto Cuartel Tetuán, 14, Castelló) Tel: 964 76 09 19 / 618 883 874	<b>Lunes, martes, jueves y viernes</b> De 09:00 a 14:00 h De 17:00 a 17:30 h <b>Miércoles</b> De 09:00 a 14:00 h De 17:00 a 17:30 h De 19:00 a 21:30 h <b>Sábados</b> De 09:00 a 10:00 h De 13:00 a 14:00 h De 15:30 a 16:00 h <b>Domingos</b> De 09:00 a 10:00 h De 13:00 a 14:00 h	<b>Lunes, martes, jueves y viernes</b> De 09:00 a 14:00 h De 17:00 a 17:30 h <b>Miércoles</b> De 09:00 a 14:00 h De 17:00 a 17:30 h De 19:00 a 21:30 h <b>Sábados</b> De 09:00 a 10:00 h De 13:00 a 14:00 h De 15:30 a 16:00 h De 19:00 a 20:30 h <b>Domingos</b> De 09:00 a 10:00 h De 13:00 a 14:00 h

## OBSERVACIONES

- ✓ CONSULTAR AL CELADOR LA POSIBILIDAD DE MAYOR USO EN FIN DE SEMANA, EN EL CASO DE NO HABER ENTRENAMIENTOS DEL CLUB

## HORARIOS ROCÓDROMO

LUGAR Y DIRECCIÓN	SEPTIEMBRE - JUNIO	JULIO - AGOSTO
<b>PABELLÓN CIUTAT DE CASTELLÓ</b> C/Pascual Asensio Hernández s/n (Castelló) Tel: 964 25 31 04 / 618 883 871	<b>Lunes a viernes</b> De 08:00 a 22:00 h <b>Sábados y domingos</b> Consultar disponibilidad	Consultar disponibilidad en la propia instalación



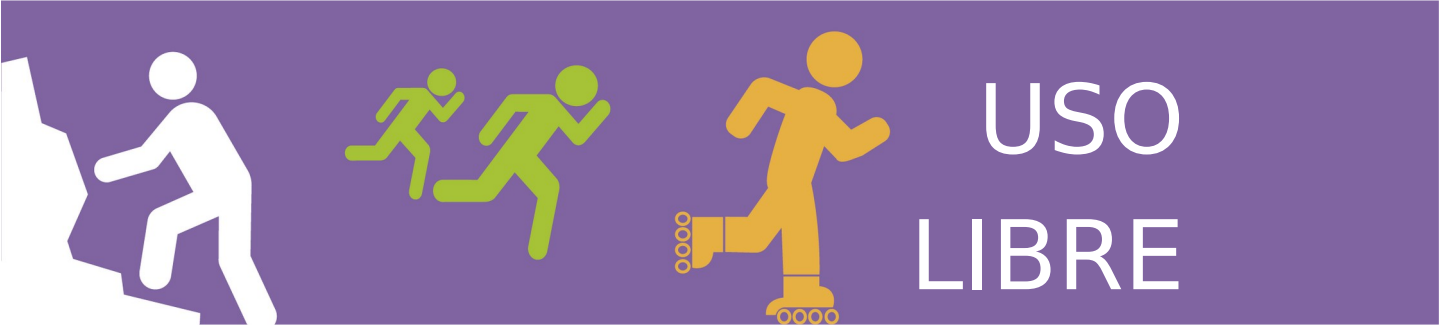
Ajuntament de  
**Castelló**  
 Esports

### Información e inscripciones:

Patronat Municipal d'Esports  
 C. Columbres, 22 (Castelló)  
 Teléfono: 964 23 65 12  
<http://esports.castello.es>

### Horario de atención al público:

De octubre a mayo  
 de lunes a viernes de 9:00 a 14:00h  
 De junio a septiembre  
 de lunes a viernes de 9:00 a 13:00h



# USO LIBRE

## HORARIOS PISTA ATLETISMO

LUGAR Y DIRECCIÓN	SEPTIEMBRE-JUNIO	JULIO Y AGOSTO
<b>PISTAS ATLETISMO "GAETÀ HUGUET"</b> Ctra. De Ribesalbes, s/n (Castelló) Tel.: 964 25 75 84	<b>Lunes a viernes</b> De 8:15 a 21:30 h <b>Sábados</b> De 08:15 a 20:30 h <b>Domingos</b> De 08:15 a 13:30 h	<b>Lunes a viernes</b> De 08:00 a 21:30 h <b>Sábados</b> De 08:00 a 14:00 h <b>Domingos</b> Cerrado

## OBSERVACIONES

- ✓ EL CARNET PERMITE LA UTILIZACIÓN DE LAS PISTAS DE ATLETISMO, CUERDAS DE TREPA, VESTUARIOS, ETC.
- ✓ DE LA SALA DE MUSCULACIÓN SÓLO SE PERMITE EL USO DE LAS ESPALDERAS; EN NINGÚN CASO DEL MATERIAL DE MUSCULACIÓN.
- ✓ RESPECTO A OTROS MATERIALES, SE PUEDE DISPONER DE BALONES MEDICINALES, PICAS Y EN GENERAL DE TODO EL MATERIAL EXISTENTE, EXCEPTO DEL MATERIAL DE USO ESPECÍFICO.
- ✓ CABE TENER EN CUENTA QUE EN LAS JORNADAS DE COMPETICIÓN HABRÁ RESTRICCIONES EN CUANTO AL USO DE LA INSTALACIÓN (GENERALMENTE LOS VIERNES POR LA TARDE Y LOS FINES DE SEMANA), ESPECIALMENTE EL RECINTO DE LA PISTA. NO OBSTANTE, SÍ ESTARÁN DISPONIBLES LA ZONA DE CALENTAMIENTO DE HIERBA Y LAS CUERDAS DE TREPA.



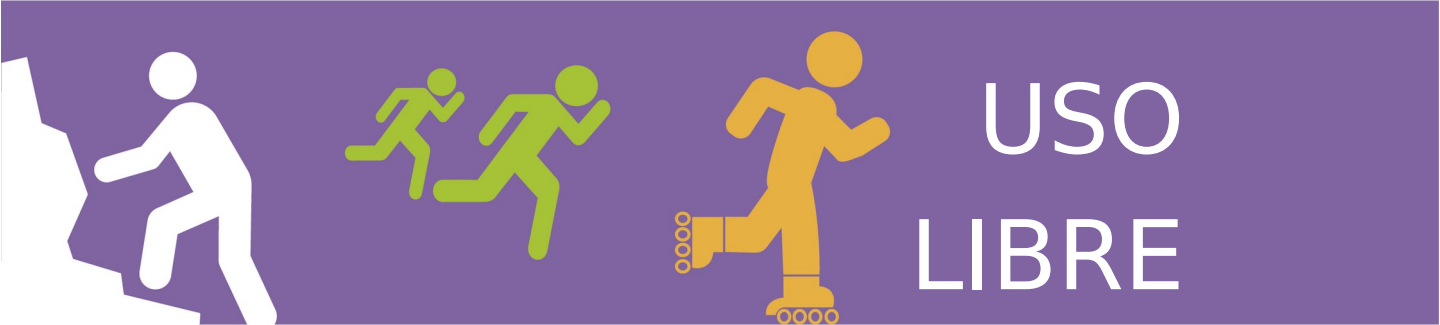
Ajuntament de  
**Castelló**  
 Esports

### Información e inscripciones:

Patronat Municipal d'Esports  
 C. Columbreres, 22 (Castelló)  
 Teléfono: 964 23 65 12  
<http://esports.castello.es>

### Horario de atención al público:

De octubre a mayo  
 de lunes a viernes de 9:00 a 14:00h  
 De junio a septiembre  
 de lunes a viernes de 9:00 a 13:00h



# USO LIBRE

## PRECIOS UTILIZACIÓN PISTAS Y ROCÓDROMO

TICKET INDIVIDUAL	ADQUISICIÓN	PRECIO
<b>PISTAS DE ATLETISMO GAETÀ HUGUET</b> 1 sesión	En instalación	<b>2,74 €</b>
<b>PISTA PATINAJE INSTALACIONES DEPORTIVAS CHENCHO</b>	En instalación	<b>2,74 €</b>
<b>ROCÓDROMO</b>	En instalación	<b>2,74 €</b>

ABONOS MENSUALES (para utilizar en los 30 días siguientes a su expedición)	ADQUISICIÓN	PRECIO	
<b>ABONO UTILIZACIÓN PISTAS DE ATLETISMO</b>	En oficinas del Patronat y en la instalación	<b>13,29 €</b>	
<b>ABONO UTILIZACIÓN PISTA PATINAJE</b>	En oficinas del Patronat	<b>13,29 €</b>	
<b>ROCÓDROMO</b>	En oficinas del Patronat y en la instalación	<b>13,29 €</b>	
<b>ABONO MUSCULACIÓN + NADO LIBRE + PISTA DE ATLETISMO</b> Solo para mayores de 18 años. Nado libre en piscinas municipales CUBIERTAS + sauna, jacuzzi y baño de vapor + sala de musculación (en piscina Olímpica) y uso de pistas de atletismo de Gaetà Huguet	En oficinas del Patronat y en las piscinas cubiertas	General	<b>34,53 €</b>
		Empadronados en Castelló en situación de desempleo. Válido de lunes a sábado hasta las 15h y sábados por la tarde en E. Fabregat y Castalia	<b>17,00 €</b>
		Usuarios con abono anual de piscinas y/o pista de atletismo: <b>Se les descontará la parte proporcional de un mes</b>	



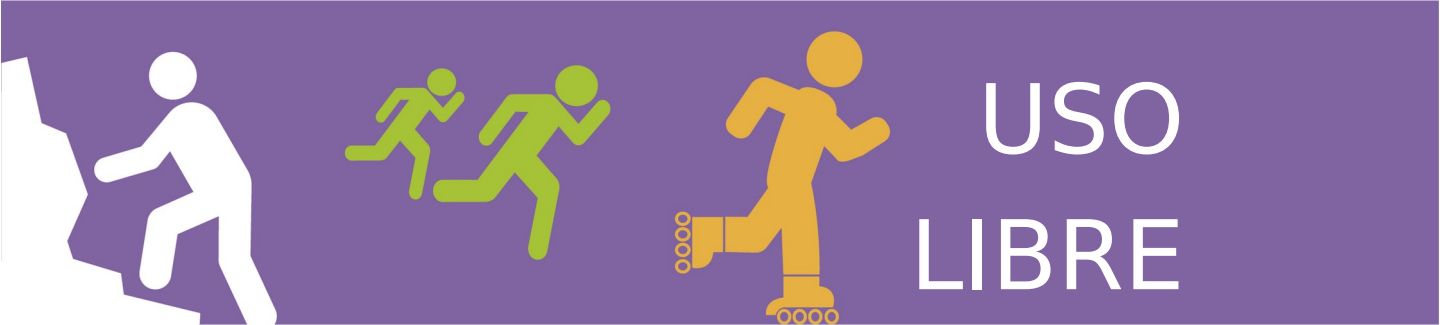
Ajuntament de  
**Castelló**  
Esports

### Información e inscripciones:

Patronat Municipal d'Esports  
C. Columbreres, 22 (Castelló)  
Teléfono: 964 23 65 12  
<http://esports.castello.es>

### Horario de atención al público:

De octubre a mayo  
de lunes a viernes de 9:00 a 14:00h  
De junio a septiembre  
de lunes a viernes de 9:00 a 13:00h



# USO LIBRE

<b>ABONOS ANUALES</b> (a utilizar en los 365 días a partir de su expedición) <b>Y DE TEMPORADA</b> (verano)	<b>ADQUISICIÓN</b>	<b>PRECIO</b>	
<b>ABONO UTILIZACIÓN PISTA PATINAJE</b>	En oficinas del Patronat	<b>48,08 €</b>	
<b>ABONO UTILIZACIÓN PISTAS DE ATLETISMO</b>	En oficinas del Patronat y en la instalación	General	<b>49,24 €</b>
		Deportistas federados	<b>35,37 €</b>
<b>ROCÓDROMO</b>	En oficinas del Patronat y en la instalación	General	<b>49,24 €</b>
		Deportistas federados	<b>35,37 €</b>

**1ª EMISIÓN DE CARNET DE ACCESO A LA INSTALACIÓN O REPOSICIÓN: 3,05 €**



**Ajuntament de Castelló Esports**

**Información e inscripciones:**

Patronat Municipal d'Esports  
 C. Columbres, 22 (Castelló)  
 Teléfono: 964 23 65 12  
<http://esports.castello.es>

**Horario de atención al público:**

De octubre a mayo  
 de lunes a viernes de 9:00 a 14:00h  
 De junio a septiembre  
 de lunes a viernes de 9:00 a 13:00h