

- | | | |
|--|-----------------------------------|---|
| 1. ALUMBRADO EXTRAORDINARIO MERCADO CENTRAL PLAZA MAYOR | 5. ALUMBRADO EXTRAORDINARIO COLON | 9. LÍNEA 1 PROYECTORES ILUMINACIÓN |
| 2. ALUMBRADO EXTRAORDINARIO MERCADO CENTRAL PLAZA PESCADERIA | 6. ALUMBRADO EXTRAORDINARIO BELEN | 10. LÍNES 2 PROYECTORES ILUMINACIÓN |
| 3. ALUMBRADO EXTRAORDINARIO ARCIPRESTE BALAGUER | 7. MANIOBRA BELEN | 11. CUADRO PROYECTORES ESQUINA PLAZA MERCADILLO |
| 4. ALUMBRADO EXTRAORDINARIO FADRÍ | 8. FUENTE | |

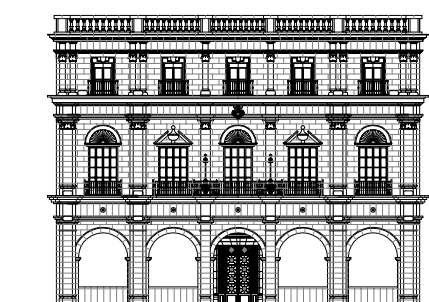
EXCM. AYUNTAMIENTO DE CASTELLÓN DE LA PLANA



PROYECTO DE
RESTAURACIÓN DE LAS FACHADAS
DEL PALACIO MUNICIPAL
DE CASTELLÓN DE LA PLANA

SECCIÓN ARQUITECTURA URBANA

EQUIPO REDACTOR:



Blas Jovells Igual
Arquitecto Municipal

COLABORADOR:

Delineación: Emilio S. Blanch Ginés

PLANO

ESCALA

FECHA

Nº

ESQUEMA UNIFILAR

MAYO.2016 IEB.07